

KUMPULAN DATA

STATUS LINGKUNGAN HIDUP DAERAH KABUPATEN MUKOMUKO TAHUN 2007



**DITERBITKAN SEPTEMBER 2007
DATA OKTOBER 2006 – OKTOBER 2007**



**PEMERINTAH KABUPATEN MUKOMUKO
PROPINSI BENGKULU**

**BADAN LINGKUNGAN HIDUP, PERTAMBANGAN DAN ENERGI
KABUPATEN MUKOMUKO**

**Alamat : Jln. Jend. Sudirman Ujung Padang
Kecamatan Mukomuko Utara
Kabupaten Mukomuko
Propinsi Bengkulu**

Telepon : (0737)71627

KATA PENGANTAR

Dengan memanjatkan puji dan syukur Kehadirat Tuhan Yang Maha Esa atas rahmatnya dan Hidayah-Nya, Kumpulan Data Status Lingkungan Hidup Daerah (SLHD) Kabupaten Mukomuko dapat disusun sesuai dengan petunjuk penggunaan Dana Alokasi Khusus (DAK) Tahun 2007.

Pembangunan yang makin meningkat mengandung pencemaran dan dan kerusakan lingkungan hidup sehingga struktur dan fungsi dasar ekosistem sebagai basis kehidupan dapat menjadi rusak. Menyikapi hal ini, untuk pelaksanaan pembangunan kedepan agar tidak terjadi benturan-benturan yang tidak diinginkan diperlukan sistem perencanaan yang matang dan mempunyai visi dan misi yang jelas. Badan Lingkungan Hidup, Pertambangan Dan Energi Kabupaten Mukomuko sebagai instansi teknis yang menangani pengelolaan lingkungan mengambil suatu kebijakan dalam mengumpulkan data Status Lingkungan Hidup Daerah (SLHD).

Penyusunan kumpulan data Status Lingkungan Hidup Daerah (SLHD) ini menyajikan data lingkungan hidup seperti air, udara, lahan dan hutan, dan status lingkungan hidup daerah. Penyusunan kumpulan data Status Lingkungan Hidup Daerah (SLHD) Kabupaten Mukomuko untuk memenuhi kewajiban bagi daerah yang mendapatkan Dana Alokasi Khusus Tahun 2007. Dalam penyusunan kumpulan data Status Lingkungan Hidup Daerah (SLHD) Kabupaten Mukomuko, Kami sudah berupaya semaksimal mungkin untuk mencari data kelengkapan dan kerja sama dengan dinas terkait. Pada saat ini Kabupaten telah memiliki alat pengukuran mutu limbah cair tetapi belum bisa dipergunakan sebagaimana mestinya. Hal ini disebabkan karena sumber daya manusia yang terbatas dan pembangunan laboratorium belum selesai sepenuhnya.

Kami berharap Laporan kumpulan data Status Lingkungan Hidup Daerah (SLHD) Kabupaten Mukomuko dapat menjadi pedoman bersama, khususnya bidang Lingkungan Hidup dalam penyusunan kebijakan pembangunan dan pelestarian lingkungan.

Mukomuko, Oktober 2007
Kepala Badan Lingkungan Hidup,
Pertambangan dan Energi
Kabupaten Mukomuko

RAMDANI, SE
Pembina NIP. 450006713

DAFTAR ISI

	Halaman
Kata Pengantar	1
Daftar Tabel	2
Daftar Gambar	3
Bab I. AIR	7
Bab II. UDARA	8
Bab III. LAHAN DAN HUTAN	9
Bab III. KEANEKARAGAMAN HAYATI	10
Bab IV. PESISIR DAN LAUT	11
LAMPIRAN	

DAFTAR ISI

	Halaman
Kata Pengantar	1
Daftar Isi	2
Daftar Peta	
a. Peta Administrasi Kabupaten Mukomuko	3
b. Peta Jaringan Sungai	4
c. Peta DAS	5
d. Penutupan/Penggunaan Lahan	6
e. Peta Kawasan Konservasi	7
f. Peta Kawasan Pesisir dan Laut	8
Bab I AIR	9
Bab II. UDARA	31
Bab III. LAHAN DAN HUTAN	38
Bab IV. KEANEKARAGAMAN HAYATI	46
Bab V. PESISIR DAN LAUT	47
Bab VI. KESEHATAN MASYARAKAT	53
Bab VII. LIMBAH PADAT	54
Bab VIII. KELEMBAGAAN	56
LAMPIRAN	

TABEL 1.6.a. SUMBER AIR BAKU DAN PRODUKSI AIR BERSIH PDAM

Kota/Kabupaten : Mukomuko
 Provinsi : Bengkulu
 Tahun Data : 2007

No.	Sumber dan Produksi	Volume (m3/Tahun)
1	Sungai	306,732
2	Air Tanah	-
3	Mata Air	-
4	Lain-lain	-
Total Produksi Air Bersih PDAM		306,732

Sumber : Persero. PDAM Kab. Mukomuko

TABEL 1.6.b. DISTRIBUSI AIR BERSIH PDAM MENURUT JENIS PELANGGAN

Kota/Kabupaten : Mukomuko
 Provinsi : Bengkulu
 Tahun Data : 2007

No.	Pelanggan	Jumlah	Volume (m3/Tahun)
1	Rumah Tangga	2,266	266,136
2	Industri	103	19,140
3	Rumah Sakit	15	6,756
4	Hotel	-	-
5	Lain-lain	43	14,700

Sumber : Persero. PDAM Kab. Mukomuko

TABEL 1.6.c. PEMANFAATAN AIR TANAH BERDASARKAN JENIS KEGIATAN

Kota/Kabupaten : Mukomuko
 Provinsi : Bengkulu
 Tahun Data : 2007

No.	Jenis Kegiatan	Jumlah	Volume (m3/tahun) *)
1	Industri	-	-
2	Rumah Sakit	-	-
3	Hotel	-	-
4	Rumah Tangga	29	35,678
5	Lain-lain	-	-

Keterangan :

*) Berdasarkan Izin

Sumber : Badan LH, Pertambangan dan Energi

TABEL 1.7.a. BANYAKNYA PUPUK DAN PESTISIDA YANG DIGUNAKAN DI KOLAM

Provinsi : Bengkulu
 Kota/Kabupaten : Mukomuko
 Tahun Data : 2007

No.	Lokasi	Jenis Pupuk (kg)		Pestisida (kg)
		Organik	An Organik	
1	Lubuk Pinang	500	2,000	-
2	Mukomuko Utara	300	1,000	-
3	Teras Terunjam	225	1,000	-
4				
5				
6				
7				
8				
9				
10				

Sumber : Dinas Pertanian, Peternakan, Kelautan dan Perikanan
 Kabupaten Mukomuko

TABEL 1.7.b. BANYAKNYA PUPUK DAN PESTISIDA YANG DIGUNAKAN DI TAMBAK

Provinsi : Bengkulu
 Kota/Kabupaten : Mukomuko
 Tahun Data : 2007

No	Lokasi	Jenis Pupuk (kg)		Pestisida (kg)
		Organik	An Organik	
1	Nihil	Nihil	Nihil	Nihil
2				
3				
4				
5				
6				
7				
8				
9				
10				
11				
12				

Sumber : Dinas Pertanian, Peternakan, Kelautan dan Perikanan
 Kabupaten Mukomuko

TABEL 1.7.c. BANYAK PUPUK DAN PESTISIDA YANG DIGUNAKAN DI SAWAH

Provinsi : Bengkulu
 Kota/Kabupaten : Mukomuko
 Tahun Data : 2007

No	Lokasi	Jenis Pupuk (kg)		Pestisida (kg)
		Organik	An Organik	
1	Kec. Mukomuko Selatan	215,000	-	4,300
2	Kec. Mukomuko Utara	180,000	-	3,600
3	Kec. Lubuk Pinang	452,000	-	8,040
4	Kec. Teras Terunjam	327,000	-	2,734
5	Kec. Pondok Sugu	137,500	-	2,750

6				
7				
8				
9				
	Total	1,311,500	-	21,424

Sumber : Dinas Pertanian, Peternakan, Kelautan dan Perikanan
Kabupaten Mukomuko

23	Minyak nabati	mg/L	< 0,01	0.2	< 0,01	< 0,01	1.9	< 0,01	< 0,01	< 0,01	< 0,01	< 0,01	< 0,01
24	Debit	L/det	-	-	-	-	-	-	-	-	-	-	-

Sumber : Hasil Analisis Limbah Cair Oleh Universitas Bengkulu

TABEL 1.8.a. HASIL ANALISA KUALITAS LIMBAH CAIR

Nama Industri : PT. Agro Muko POM Sari Bulan
 Jenis Industri : Minyak Kelapa Sawit
 Alamat : Desa Sari Bulan Serik Kec. Mukomuko Utara
 Kabupaten/Kota : Mukomuko
 Provinsi : Bengkulu
 Koordinat Lokasi
 LS : $02^{\circ} 36,063'$
 BT : $101^{\circ} 16,707'$
 Tahun Data : 2006 sampai dengan 2007

No.	Parameter	Satuan	Waktu Pemantauan										
			Tahun 2006			Tahun 2007							
			Okt	Nop	Des	Jan	Feb	Mar	Apr	Mei	Juni	Juli	Agus
1	Temperatur	°C	30	29.5	29	29	29	29	29	29	29	29	29
2	Zat Padat Terlarut	mg/L	810	740	910	470	300	310	550	340	320	460	380
3	Zat Padat Tersuspensi	mg/L	71.8	54.8	61.2	90	44.9	57.4	79.6	71.3	52	96.2	86.5
4	pH	-	7.4	7.5	7.4	6.6	6.6	6.7	7.2	6.7	6.8	6.6	6
5	Besi terlarut	mg/L	-	-	-	-	-	-	-	-	-	-	-
6	Mangan terlarut	mg/L	-	-	-	-	-	-	-	-	-	-	-
7	Tembaga	mg/L	-	-	-	-	-	-	-	-	-	-	-
8	Seng	mg/L	-	-	-	-	-	-	-	-	-	-	-
9	Kromium Valensi 6 (Cr+6)	mg/L	-	-	-	-	-	-	-	-	-	-	-
10	Krom Total (Cr)	mg/L	-	-	-	-	-	-	-	-	-	-	-
11	Kadmium (Cd)	mg/L	-	-	-	-	-	-	-	-	-	-	-
12	Timbal (Pb)	mg/L	-	-	-	-	-	-	-	-	-	-	-
13	Nikel (Ni)	mg/L	-	-	-	-	-	-	-	-	-	-	-
14	Sulfida (S)	mg/L	-	-	-	-	-	-	-	-	-	-	-
15	Fluorida (F)	mg/L	-	-	-	-	-	-	-	-	-	-	-
16	Amonia Bebas (NH3-N)	mg/L	10.2	6.6	7.3	6.4	4.1	4.6	6.6	6.7	6.2	6.5	7.1
17	Nitrat sebagai N (NO3)	mg/L	9.4	7.3	7	8.4	8.4	8.7	8.7	9.2	8	7.7	6.9
18	Nitrit sebagai N (NO2)	mg/L	0.7	0.63	0.58	0.61	0.59	0.61	0.63	0.62	0.59	0.49	0.52
19	BOD	mg/L	56.8	45	50.7	45.8	34.7	47	43.3	34.6	30.2	36.7	38.9

20	COD	mg/L	121.4	96.7	101.6	112.3	82.4	90.4	109.4	82.3	72.4	100.2	110.6
21	Senyawa aktif biru metilen	mg/L	-	-	-	-	-	-	-	-	-	-	-
22	Fenol	mg/L	-	-	-	-	-	-	-	-	-	-	-
23	Minyak nabati	mg/L	< 0,01	< 0,01	< 0,01	< 0,01	< 0,01	< 0,01	< 0,01	< 0,01	< 0,01	< 0,01	< 0,01
24	Debit	L/det	-	-	-	-	-	-	-	-	-	-	-

Sumber : Hasil Analisis Limbah Cair Oleh Universitas Bengkulu

TABEL 1.8. HASIL ANALISA KUALITAS LIMBAH CAIR

Nama Industri : PT. Agro Muko CRF Sari Bulan
 Jenis Industri : Karet
 Alamat : Desa Sari Bulan Serik Kec. Teras Terunjam
 Kabupaten/Kota : Mukomuko
 Provinsi : Bengkulu
 Koordinat Lokasi
 LS : $02^{\circ} 36,016'$
 BT : $101^{\circ} 16,710'$
 Tahun Data : 2006 sampai dengan 2007

No.	Parameter	Satuan	Waktu Pemantauan										
			Tahun 2006			Tahun 2007							
			Okt	Nop	Des	Jan	Feb	Mar	Apr	Mei	Juni	Juli	Agus
1	Temperatur	°C	28.00	28.50	29.00	27.50	27.50	28.00	28.00	28.00	28.00	28.00	28.00
2	Zat Padat Terlarut	mg/L	20.00	130.00	120.00	70.00	80.00	80.00	130.00	120.00	100.00	80.00	80.00
3	Zat Padat Tersuspensi	mg/L	17.00	42.20	40.80	40.40	16.60	13.60	11.50	5.80	17.40	38.60	52.60
4	pH	-	6.50	6.30	6.50	5.80	6.40	5.90	6.00	6.30	6.30	6.00	5.70
5	Besi terlarut	mg/L	-	-	-	-	-	-	-	-	-	-	-
6	Mangan terlarut	mg/L	-	-	-	-	-	-	-	-	-	-	-
7	Tembaga	mg/L	-	-	-	-	-	-	-	-	-	-	-
8	Seng	mg/L	-	-	-	-	-	-	-	-	-	-	-
9	Kromium Valensi 6 (Cr+6)	mg/L	-	-	-	-	-	-	-	-	-	-	-
10	Krom Total (Cr)	mg/L	-	-	-	-	-	-	-	-	-	-	-
11	Kadmium (Cd)	mg/L	-	-	-	-	-	-	-	-	-	-	-
12	Timbal (Pb)	mg/L	-	-	-	-	-	-	-	-	-	-	-
13	Nikel (Ni)	mg/L	-	-	-	-	-	-	-	-	-	-	-
14	Sulfida (S)	mg/L	-	-	-	-	-	-	-	-	-	-	-
15	Fluorida (F)	mg/L	-	-	-	-	-	-	-	-	-	-	-
16	Amonia Bebas (NH3-N)	mg/L	0.60	9.20	8.90	0.90	0.80	1.90	2.00	2.10	2.70	9.20	10.00

13	Nikel (Ni)	mg/L	-	-	-	-	-	-	-	-	-	-	-
14	Sulfida (S)	mg/L	-	-	-	-	-	-	-	-	-	-	-
15	Fluorida (F)	mg/L	-	-	-	-	-	-	-	-	-	-	-
16	Amonia Bebas (NH3-N)	mg/L	20.60	8.70	6.10	20.40	2.30	2.40	19.30	2.00	2.70	17.4	3.0
17	Nitrat sebagai N (NO3)	mg/L	3.26	7.70	8.00	14.60	0.82	6.80	15.60	6.40	6.60	16.2	7.2
18	Nitrit sebagai N (NO2)	mg/L	15.10	0.92	0.72	3.28	6.40	0.91	3.70	0.82	0.90	3.3	0.8
19	BOD	mg/L	88.40	40.10	64.60	87.80	57.00	65.00	90.30	58.00	70.30	92.2	82.1
20	COD	mg/L	300.40	118.30	107.90	316.60	101.20	124.40	310.20	120.10	130.20	320.4	134.6
21	Senyawa aktif biru metilen	mg/L	-	-	-	-	-	-	-	-	-	-	-
22	Fenol	mg/L	-	-	-	-	-	-	-	-	-	-	-
23	Minyak nabati	mg/L	< 0,01	< 0,01	< 0,01	1.40	< 0,01	< 0,01	1.40	< 0,01	< 0,01	< 0,01	< 0,01
24	Debit	L/det	-	-	-	-	-	-	-	-	-	-	-

Sumber : Hasil Analisis Limbah Cair Oleh Universitas Bengkulu

TABEL 1.8. HASIL ANALISA KUALITAS LIMBAH CAIR

Nama Industri : PT. Daria Dharma Pratama
 Jenis Industri : Minyak Kelapa Sawit
 Alamat : Desa Ipuh Kec. Mukomuko Selatan
 Kabupaten/Kota : Mukomuko
 Provinsi : Bengkulu
 Koordinat Lokasi
 LS : 02⁰ 58,871'
 BT : 101⁰ 30,365'
 Tahun Data : 2006 sampai dengan 2007

No.	Parameter	Satuan	Waktu Pemantauan										
			Tahun 2006			Tahun 2007							
			Okt	Nop	Des	Jan	Feb	Mar	Apr	Mei	Juni	Juli	Agus
1	Temperatur	°C	-	-	-	-	-	-	-	-	-	-	-
2	Zat Padat Terlarut	mg/L	1600.00	2900.00	2900.00	2000.00	2000.00		350.00	2400.00			
3	Zat Padat Tersuspensi	mg/L	299.00	1570.00	1106.40	16783.00	11508.00		675.60	950.40			
4	pH	-	8.20	6.70	6.70	5.50	6.40		7.20	7.30			
5	Besi terlarut	mg/L	-	-	-	-	-	-	-	-			
6	Mangan terlarut	mg/L	-	-	-	-	-	-	-	-			
7	Tembaga	mg/L	-	-	-	-	-	-	-	-			
8	Seng	mg/L	-	-	-	-	-	-	-	-			
9	Kromium Valensi 6 (Cr+6)	mg/L	-	-	-	-	-	-	-	-			

10	Krom Total (Cr)	mg/L	-	-	-	-	-	-	-	-			
11	Kadmium (Cd)	mg/L	-	-	-	-	-	-	-	-			
12	Timbal (Pb)	mg/L	-	-	-	-	-	-	-	-			
13	Nikel (Ni)	mg/L	-	-	-	-	-	-	-	-			
14	Sulfida (S)	mg/L	-	-	-	-	-	-	-	-			
15	Fluorida (F)	mg/L	-	-	-	-	-	-	-	-			
16	Amonia Bebas (NH3-N)	mg/L	13.70	53.40	54.80	55.70	49.20		44.60	50.20			
17	Nitrat sebagai N (NO3)	mg/L	15.20	48.90	48.30	49.20	53.20		52.70	56.80			
18	Nitrit sebagai N (NO2)	mg/L	1.23	6.32	6.21	7.20	6.01		5.80	6.30			
19	BOD	mg/L	107.40	5770.00	5200.00	7400.00	904.00		907.30	860.40			
20	COD	mg/L	11800.00	11360.00	10250.00	18900.00	10250.00		5770.00	542.00			
21	Senyawa aktif biru metilen	mg/L	-	-	-	-	-		-	-			
22	Fenol	mg/L	-	-	-	-	-		-	-			
23	Minyak nabati	mg/L	< 0,01	2.50	2.30	2.90	1.90		4.60	4.30			
24	Debit	L/det	-	-	-	-	-		-	-			

Sumber : Hasil Analisis Limbah Cair Oleh Universitas Bengkulu

23	Fenol	mg/L												
24	Minyak nabati	mg/L												
25	Debit	L/det												

Sumber :

22	Senyawa aktif biru metilen	mg/L												
23	Minyak nabati	mg/L												
24	Debit	L/det												

Sumber :

TABEL 1.11.a. BANYAKNYA RUMAH TANGGA BERTEMPAT TINGGAL DI BANTARAN/TEPI SUNGAI

Kabupaten/Kota : Mukomuko

Provinsi : Bengkulu

Tahun Data :

No.	Daerah	Jumlah Rumah Tangga
1		
2		
3		
4		
5		
6		
7		
8		
9		
10		

Sumber :

TABEL 1.11.b. BANYAKNYA RUMAH TANGGA TANPA SEPTIC TANK

Kabupaten/Kota : Mukomuko

Provinsi : Bengkulu

Tahun Data : 2007

No.	Daerah	Jumlah Rumah Tangga
1	Kecamatan Lubuk Pinang	4,075
2	Kecamatan Mukomuko Utara	3,551
3	Kecamatan Teras Terunjam	4,551
4	Kecamatan Pondok Suguh	2,803
5	Kecamatan Mukomuko Selatan	1,753
6		
7		
8		
9		
10		

Sumber : Dinas Kesehatan Kab. Mukomuko

TABEL 2.1. KUALITAS UDARA AMBIEN

Kabupaten/Kota : Mukomuko
Provinsi : Bengkulu
Lokasi Pengamatan : -
Desa/Kelurahan : -
Kecamatan : -
Koordinat Lokasi
LS : -
BT : -
Tahun Data : -

No	Parameter	Satuan	Waktu Pengukuran	Baku Mutu Daerah
1	SO ₂	µg/Nm ³	1 jam	
			24 jam	
			1 thn	
2	CO	µg/Nm ³	1 jam	
			24 jam	
			1 thn	
3	NO ₂	µg/Nm ³	1 jam	
			24 jam	
			1 thn	
4	O ₃	µg/Nm ³	1 jam	
			1 thn	
5	HC	µg/Nm ³	3 jam	
6	PM ₁₀	µg/Nm ³	24 jam	
7	PM _{2.5}	µg/Nm ³	24 jam	
			1 thn	
8	TSP	µg/Nm ³	24 jam	
			1 thn	
9	Pb	µg/Nm ³	24 jam	
			1 thn	
10	Dustfall	µg/Nm ³	30 hari	
11	Total Fluorides sebagai F	µg/Nm ³	24 jam	
			90 hari	
12	Fluor Index	µg/Nm ³	30 hari	
13	Khlorine & Khlorine Dioksida	µg/Nm ³	24 jam	
14	Sulphat Index	µg/Nm ³	30 hari	

Sumber :

TABEL 2.2. KUALITAS AIR HUJAN

Lokasi Stasiun Pengamatan :
Kabupaten/Kota :
Provinsi :
Tahun Data :

No.	Parameter	Satuan	Waktu Pemantauan											
			Jan	Feb	Mar	Apr	Mei	Jun	Jul	Ags	Sep	Okt	Nop	Des
FISIKA														
1	pH													
2	DHL													
KIMIA														
1	SO ₄ ⁻²													
2	NO ₃													
3	Cr													
4	NH ₄													
5	Na													
6	Ca ²⁺													
7	Mg ²⁺													

Sumber :

TABEL 2.3. JUMLAH KENDARAAN BERMOTOR DAN BAHAN BAKAR YANG DIGUNAKAN

Kabupaten/Kota : Mukomuko

Provinsi : Bengkulu

Tahun Data : 2007

No	Jenis Kendaraan	Satuan	Jenis Bahan Bakar		
			Bensin	Solar	CNG
1	Mobil Penumpang	bh	69	-	-
2	Bus	bh	-	16	-
3	Truk	bh	-	77	-
4	Sepeda motor	bh	3766	-	-
5	Lain-Lain	bh	114	-	-

Sumber : Kantor SAMSAT Kabupaten Mukomuko

TABEL 2.4. KONDISI IKLIM

Kabupaten/Kota : Mukomuko

Provinsi : Bengkulu

Tahun Data : 2007

No	Parameter Kondisi Iklim	Kondisi Iklim	
		Nilai	Satuan
1	Rerata Curah Hujan/Thn	196.25	mm
2	Curah Hujan Maksimal	520	mm
3	Curah Hujan Minimal	1	mm
4	Rerata Suhu Tahunan	26.45	celcius
5	Suhu Maksimal	30.87	celcius
6	Suhu Minimal	23.63	celcius
7	Rerata Kecepatan Angin	4.47	km/jam
8	Kec. Angin Maksimal	6.9	km/jam
9	Kec. Angin Minimal	3.3	km/jam
10	Rerata Kelembaban Udara	83.83	%
11	Kelembaban Udara Maksimal	87	%
12	Kelembaban Udara Minimal	80	%
13	Rerata Lama Penyinaran Matahari	72.25	jam/hari
14	Lama Penyinaran Matahari Maksimal	86	jam/hari
15	Lama Penyinaran Matahari Minimal	57	jam/hari

Sumber : BMG Pulau Baai Propinsi Bengkulu

TABEL 2.5.a. PEMANTAUAN EMISI INDUSTRI BESI DAN BAJA

Alamat Industri :
 Desa/Kelurahan :
 Kecamatan :
 Kabupaten/Kota :
 Provinsi :
 Waktu Pemantauan :
 Tanggal/Bulan/Tahun :

No	Sumber Emisi	Satuan	Parameter				
			Total Partikel	SO ₂	NO ₂	Opasitas	HCL
1	Penanganan Bahan Baku	mg/m ³					
2	Tanur Oksigen Basa	mg/m ³					
3	Tanur Busur Listrik	mg/m ³					
4	Dapur Pemanas	mg/m ³					
5	Dapur Proses Pelunakan Baja	mg/m ³					
6	Proses Celup Lapis Metal	mg/m ³					
7	Tenaga Ketel Uap	mg/m ³					
8	Semua Sumber	mg/m ³					

Sumber :

TABEL 2.5.b. PEMANTAUAN EMISI INDUSTRI PULP DAN KERTAS

Alamat Industri :
 Desa/Kelurahan :
 Kecamatan :
 Kabupaten/Kota :
 Provinsi :
 Waktu Pemantauan :
 Tanggal/Bulan/Tahun :

No	Sumber Emisi	Satuan	Parameter					
			Total Partikel	Total Sulfur Tereduksi	Cl ₂	ClO ₂	SO ₂	NO ₂
1	Tungku Recovery	mg/m ³						
2	Tanur Putar Pembakaran	mg/m ³						
3	Tanur Pelarutan Lelehan	mg/m ³						
4	Digester	mg/m ³						
5	Unit Pemutihan	mg/m ³						
6	Tenaga Ketel Uap	mg/m ³						
7	Semua Sumber	mg/m ³						

Sumber :

TABEL 2.5.c. PEMANTAUAN EMISI PEMBANGKIT LISTRIK TENAGA UAP

Alamat Industri :
 Desa/Kelurahan :
 Kecamatan :
 Kabupaten/Kota :
 Provinsi :
 Waktu Pemantauan :
 Tanggal/Bulan/Tahun :

No	Parametar	Satuan	Nilai
1	Total Partikel	mg/m ³	
2	SO2	mg/m ³	
3	NO2	mg/m ³	
4	Opasitas	mg/m ³	

Sumber :

TABEL 2.5.d. PEMANTAUAN EMISI INDUSTRI SEMEN

Alamat Industri :
 Desa/Kelurahan :
 Kecamatan :
 Kabupaten/Kota :
 Provinsi :
 Waktu Pemantauan :
 Tanggal/Bulan/Tahun :

No	Sumber	Satuan	Parameter			
			Total Partikel	SO ₂	NO ₂	Opasitas
1	Tanur Putar	mg/m ³				
2	Pendingin Terak	mg/m ³				
3	Milling Grinding Alat Pengangkut Pengepakan	mg/m ³				
4	Tenaga Ketel Uap	mg/m ³				

Sumber :

TABEL 2.5.e. PEMANTAUAN EMISI INDUSTRI BUKAN LOGAM

Alamat Industri :
 Desa/Kelurahan :
 Kecamatan :
 Kabupaten/Kota :
 Provinsi :
 Waktu Pemantauan :
 Tanggal/Bulan/Tahun :

No	Kegiatan Lain (Bukan Logam)	Satuan	Nilai
1	Partikel	mg/m ³	
2	NH3	mg/m ³	
3	Cl2	mg/m ³	
4	HCl	mg/m ³	
5	HF	mg/m ³	
6	H2S	mg/m ³	
7	SO2	mg/m ³	
8	NO2	mg/m ³	
9	Opasitas	mg/m ³	

Sumber :

TABEL 2.5.f. PEMANTAUAN EMISI INDUSTRI LOGAM

Alamat Industri :
 Desa/Kelurahan :
 Kecamatan :
 Kabupaten/Kota :
 Provinsi :
 Waktu Pemantauan :
 Tanggal/Bulan/Tahun :

NO	Parameter	Satuan	Nilai
1	Air Raksa (Hg)	mg/m ³	
2	Arsen (As)	mg/m ³	
3	Antimon (Sb)	mg/m ³	
4	Cadmium (Cd)	mg/m ³	
5	Seng (Zn)	mg/m ³	
6	Timah Hitam (Pb)	mg/m ³	

Sumber :

TABEL 3.3. KONVERSI HUTAN

Kabupaten/Kota : Mukomuko

Propinsi : Bengkulu

Tahun Data : 2006

NO	Peruntukan	Luas (ha)
1	Pemukiman	12.62
2	Pertanian	1,608.22
3	Perkebunan	17,867.22
4	Industri	-
5	Pertambangan	-
6	Lainnya	4,974.42
	Total	24,462.48

Sumber : Hasil interpretasi citra landsat

Liputan tahun 2005

TABEL 3.4. LUAS KERUSAKAN HUTAN BERDASARKAN PENYEBABNYA

Kabupaten/Kota : Mukomuko

Propinsi : Bengkulu

Tahun Data : -

No.	Penyebab Kerusakan	Luas (Ha)
1	Kebakaran Hutan	
2	Ladang berpindah	
3	Illegal Logging	
4	Perambahan Hutan	
5	Lainnya	
	Total	

Sumber : Dinas Kehutanan, Perkebunan dan SDA Kab. Mukomuko

TABEL 3.5. LUAS DAN PERKIRAAN PRODUKSI PERTAMBANGAN GOLONGAN C

Kabupaten/Kota : Mukomuko

Propinsi : Bengkulu

Tahun Data : 2007

No	Lokasi	Luas (ha)	Produksi (m ³)
1	Desa Lubuk Sanai	0.2465	4,930
2	Desa Dusun Baru	0.3	6,000
3	Desa Sari Bulan	1	10,000
4	Desa Tanah Rekah	2.1	42,000
5	Desa Reno	2	30,000
6	Desa Suka Pindah	0.75	15,000
7	Desa Pulau Baru	0.5	7,500
8	Desa Sibak	0.5	10,000
9	Desa Talang Baru	1	15,000
10	Desa Bunga Tajung	2	40,000
11	Desa Teras Terunjam	1.98	29,700
12	Desa Penarik	1.25	18,750

Sumber : Bidang Pertambangan

Pada Badan LH, Pertambangan dan Energi Kab. Mukomuko

TABEL 3.7. RENCANA DAN REALISASI KEGIATAN REBOISASI

Kabupaten/Kota : Mukomuko

Propinsi : Bengkulu

Tahun Data : 2007

NO	Lokasi	Rencana		Realisasi	
		Luas (Ha)	Jumlah Pohon	Luas (Ha)	Jumlah Pohon
1	Sempadan Danau Nyibung	20	20,000	20	20,000
2	Sempadan Pantai SP 10	36	36,000	36	36,000
3	Sempadan Sungai Air Dikit	269	269,000	269	269,000
Total		325	325,000	325	325,000

Sumber : Dinas Kehutanan, Perkebunan dan SDA Kab. Mukomuko

TABEL 3.8. RENCANA DAN REALISASI KEGIATAN PENGHIJAUAN

Kabupaten/Kota : Mukomuko

Propinsi : Bengkulu

Tahun Data : 2007

NO	Lokasi	Rencana		Realisasi	
		Luas (Ha)	Jumlah Tanaman	Luas (Ha)	Jumlah Tanaman
1	Desa Bunga Tanjung	200	200,000	200	200,000
2	Desa Serami Baru	100	100,000	100	100,000
3	Desa Talang Arah	100	100,000	100	100,000
4	Desa Lubuk Kalang	100	100,000	100	100,000
5					
6					
Total		500	500,000	500	500,000

Sumber : Dinas Kehutanan, Perkebunan dan SDA Kab. Mukomuko

TABEL 4.1. FLORA YANG DILINDUNGI/LANGKA

Kabupaten/Kota : Mukomuko

Provinsi : Bengkulu

Tahun Data : 2007

No.	Nama Latin	Nama Lokal	Area Penyebaran	Jumlah
1				
2				
3				
4				
5				
6				

Sumber : KSDA Propinsi Bengkulu

TABEL 4.2. FAUNA YANG DILINDUNGI/LANGKA

Kabupaten/Kota : Mukomuko

Provinsi : Bengkulu

Tahun Data : 2007

No.	Nama Latin	Nama Lokal	Area Penyebaran	Jumlah
1	<i>Elephas maximus Sumateraensis</i>	Gajah Sumatera	Kec. Teras Terunjam	belum adanya inventarisasi
2	<i>Panthera tigris Sumateraensis</i>	Harimau sumatera	Kec. Teras Terunjam	belum adanya inventarisasi
3	<i>Hystrix brachyura</i>	Landak	Kec. Lubuk Pinang	belum adanya inventarisasi
4	<i>Cervus unicolor</i>	Rusa sambar	Kab. Mukomuko	belum adanya inventarisasi
5	<i>Manis javanicus</i>	Trenggiling	Kab. Mukomuko	belum adanya inventarisasi
6	<i>Macaca fascicularis</i>	Monyet ekor panjang	Kab. Mukomuko	belum adanya inventarisasi
7	<i>Trachypithecus villosus</i>	Lutung hitam	Kab. Mukomuko	belum adanya inventarisasi

8	<i>Sypalangus syndactylus</i>	Siamang	Kab. Mukomuko	belum adanya inventarisasi
---	-------------------------------	---------	---------------	----------------------------

Sumber : KSDA Propinsi Bengkulu

TABEL 5.1. PEMANTAUAN KUALITAS AIR LAUT

Kabupaten/Kota : Mukomuko
 Provinsi : Bengkulu
 Tahun Data : 2007

Parameter	Satuan	Baku mutu Daerah	Lokasi Sampling		
			Titik 1	Titik 2	Titik 3
Nama Lokasi			Air Rami	Air Dikit	Koto Jaya
Koordinat			03 ⁰ 04,582'	02 ⁰ 40,284'	02 ⁰ 39,547'
			101 ⁰ 30,690'	101 ⁰ 13,244'	101 ⁰ 11,693'
Waktu sampling					
Fisika					
1. Warna	CU		-	-	-
2. Bau			tidak berbau	tidak berbau	tidak berbau
3. Kecerahan	M		-	-	-
4. Kekeruhan	NTU		49	52	53
5. TSS	mg/l		-	-	-
6. Sampah	-		tidak ada	ada	ada
7. Lapisan Minyak	-		-	-	-
8. Temperatur	°C		27.5	30.2	30.1
Kimia					
1. pH	-		7.81	7.53	7.67
2. Salinitas	ppt		26	10.5	15.2
3. DO	mg/l		3.01	3.52	3.64
4. BOD ₅	mg/l		-	-	-
5. COD	mg/l		-	-	-
6. Amonia total	mg/l		-	-	-
7. NO ₂ -N	mg/l		-	-	-
8. NO ₃ -N	mg/l		-	-	-
9. PO ₄ -P	mg/l		-	-	-
10. Sianida (CN ⁻)	mg/l		-	-	-
11. Sulfida (H ₂ S)	mg/l		-	-	-
12. Klor	mg/l		-	-	-

13. Minyak bumi	mg/l		-	-	-
14. Fenol	mg/l		-	-	-
15. Pestisida	mg/l		-	-	-
16. PCB	mg/l		-	-	-
17. Deterjen	mg/l		-	-	-
18. Merkuri (Hg)	mg/l		-	-	-
19. Krom (Cr)	mg/l		-	-	-
20. Mangan (Mn)	mg/l		-	-	-
21. Arsen (As)	mg/l		-	-	-
22. Selenium (Se)	mg/l		-	-	-
23. Kadmium (Cd)	mg/l		-	-	-
24. Tembaga (Cu)	mg/l		-	-	-
25. Timbal (Pb)	mg/l		-	-	-
26. Besi	mg/l		-	-	-
Biologi					
1. E coli	MPN/100 ml		-	-	-
2. Coliform	MPN/100 ml		-	-	-

Sumber : Hasil Pengukuran Lapangan oleh BLPE

TABEL 5.2.a. LUAS TUTUPAN TERUMBU KARANG

Kabupaten/Kota :
Provinsi :
Tahun Data :

No	Lokasi	Luas Tutupan (ha)	Persentase Luas Tutupan (%)		
			Sangat Baik	Baik	Sedang
1					
2					
3					
4					
5					
6					

Sumber :

TABEL 5.2.b. PERSENTASE KERUSAKAN PADANG LAMUN

Kabupaten/Kota :
Provinsi :
Tahun Data :

No	Lokasi	Luas Lokasi (ha)	Persentase Area Kerusakan (%)
1			
2			
3			
4			
5			
6			

Sumber :

TABEL 5.2.c. TUTUPAN DAN KERAPATAN MANGROVE

Kabupaten/Kota : Mukomuko
Provinsi : Bengkulu
Tahun Data : 2007

No	Lokasi	Luas Lokasi (ha)	Persentase Tutupan (%)
1	Kecamatan Mukomuko Utara	385	50
2	Kecamatan Pondok Suguh	-	40
3	Kecamatan Mukomuko Selatan	-	50
4			
5			
6			

TABEL 5.3. KEPENDUDUKAN DI LAUT DAN PESISIR

Kabupaten/Kota :
Provinsi :
Tahun Data :

No	Kecamatan/Kabupaten (Terletak di Pesisir)	Jumlah Desa Pesisir	Jumlah KK	Jumlah Penduduk (jiwa)	Jumlah Penduduk Berdasa Pencaharian (jiwa)	
					Nelayan (%)	Petani (%)
1						
2						
3						
4						
5						
6						
7						
8						
9						
10						

Sumber :

TABEL 5.4. BUDIDAYA LAUT DAN PESISIR

Kabupaten/Kota :
Provinsi :
Tahun Data :

No.	Kecamatan/Kabupaten (Terletak di Pesisir)	Hasil Ikan Laut (ton)	Crustacea (ton)	Mollusca (ton)
1				
2				
3				
4				
5				
6				
7				
8				
9				
10				
11				

Sumber :

TABEL 5.4. BUDIDAYA LAUT DAN PESISIR

Kabupaten/Kota :

Provinsi :

Tahun Data :

No.	Kecamatan/Kabupaten (Terletak di Pesisir)	Hasil Ikan Laut (ton)	Crustacea (ton)	Mollusca (ton)	Lainnya (ton)
1					
2					
3					
4					
5					
6					
7					
8					
9					
10					
11					

Sumber :

TABEL 5.5. PENGELOLAAN SAMPAH DI KAWASAN WISATA BAHARI

Kabupaten/Kota :

Provinsi :

Tahun Data :

No.	Parameter	Volume (m ³ /hari)
1	Timbulan (m ³ /hari)	
2	Terangkut (m ³ /hari)	

Sumber :

TABEL 5.6. ABRASI DAN REKLAMASI

Kabupaten/Kota : Mukomuko
Provinsi : Bengkulu
Tahun Data : 2007

No.	Lokasi	Luas (ha)	
		Abrasi	Reklamasi
1	Kecamatan Mukomuko Utara	5.5	-
2	Kecamatan Mukomuko Selatan	3	-
3			
4			
5			
6			

Sumber : Badan Lingkungan Hidup, Pertambangan dan energi
Kabupaten Mukomuko

TABEL 5.8. JUMLAH HOTEL/PENGINAPAN DI KAWASAN WISATA BAHARI

Kabupaten/Kota :
Provinsi :
Tahun Data :

No.	Kelas	Jumlah
1	Bintang	
2	Melati	

Sumber :

TABEL 6.1. BANYAKNYA PENDERITA PENYAKIT

Kabupaten/Kota : Mukomuko

Provinsi : Bengkulu

Tahun Data : 2007

No.	Lokasi	Jumlah Penderita Penyakit (orang)		
		Kulit	Diare	ISPA
1	Kabupaten Mukomuko	9144	2947	4108
2				
3				
4				
5				
6				
7				
8				
9				
10				
11				
12				
13				
14				
15	Jumlah/Total	9144	2947	4108

Sumber : Dinas Kesehatan kab. Mukomuko

TABEL 7.1. DAFTAR INDUSTRI PENGHASIL LIMBAH B3

Kabupaten/Kota : Mukomuko
Provinsi : Bengkulu
Tahun Data : 2007

No	Nama Perusahaan	Alamat	Jenis Industri	Tingkat Ketaatan *)	
				Taat	Tidak Taat
1	PT. Agro Muko	Desa Sari Bulan	Pabrik Sawit	√	
2	PT. Daria Dharma Pratama	Ipuh	Pabrik Sawit	√	
3					
4					
5					
6					
7					
8					
9					
10					
11					
12					
13					
14					
15					

Keterangan :

*) Ketaatan terhadap ketentuan dalam pengelolaan limbah B3

Sumber : Badan LH, Pertambangan dan Energi Kab. Mukomuko

TABEL 7.2. PENGELOLAAN SAMPAH

Kabupaten/Kota :
Provinsi :
Tahun Data :

No.	Parameter	Nilai
A	TPA	
1	Nama	
2	Sistem Pengelolaan	
	a. Sanitary landfill	
	b. Control	
	c. Open dumping	
	d. Incenerator (unit)	
3	Luas (ha)	
4	Volume/Kapasitas (m3)	
5	Mulai operasional (tahun)	
6	Masa pakai (tahun)	
7	Lokasi	
B.	Sampah	
1	Timbulan (m3/hari)	
2	Terangkut (m3/hari)	

Sumber :

TABEL 8.1. PRODUK HUKUM TERKAIT DENGAN PENGELOLAAN LINGKUNGAN HIDUP

Kabupaten/Kota : Mukomuko

Provinsi : Bengkulu

No.	Jenis Produk Hukum *)	Nomor	Tahun	Tentang
1	Perda	7	2007	Ritribusi Pengujian Limbah Cair Dari Kegiatan Industri dan Usaha Lainnya
2	Perda	8	2007	Ritribusi Izin Pemanfaatan dan Pembuangan Air Limbah Ke tanah pada Lahan Pertanian/ Perkebunan

Keterangan : *) Perda/SK Gubernur/SK Bupati/SK Walikota

Sumber : Bagian Hukum Setdakab. Mukomuko

TABEL 8.2. ANGGARAN PENGELOLAAN LINGKUNGAN HIDUP

Kabupaten/Kota :

Provinsi :

No.	Tahun	Anggaran Lingkungan (Rp.) *)			
		APBD	APBN **)	BLN ***)	Total
1	2007	213,000,000	804,000,000	-	1,017,000,000
2	2006	46,000,000	310,000,000	-	356,000,000
3	2005	-	-	-	-

Keterangan :

*) Anggaran yang dikelola oleh Bapedalda atau Instansi Pengelola Lingkungan

***) Dalam bentuk DAU dan atau DAK

****) Bantuan Luar Negeri

Sumber : Badan LH, Pertambangan dan Energi Kab. Mukomuko

TABEL 8.2. ANGGARAN PENGELOLAAN LINGKUNGAN HIDUP

Kabupaten/Kota :

Provinsi :

No.	Tahun	Anggaran Lingkungan (Rp.) *)			
		APBD	APBN **)	BLN ***)	Total
1	2007	213,000,000	804,000,000	-	1,017,000,000
2	2006	46,000,000	310,000,000	-	356,000,000
3	2005	-	-	-	-

Keterangan :

*) Anggaran yang dikelola oleh Bapedalda atau Instansi Pengelola Lingkungan

***) Dalam bentuk DAU dan atau DAK

****) Bantuan Luar Negeri

Sumber : Badan LH, Pertambangan dan Energi Kab. Mukomuko

TABEL 8.3. JUMLAH PERSONIL MENURUT TINGKAT PENDIDIKAN *)

Kabupaten/Kota : Mukomuko

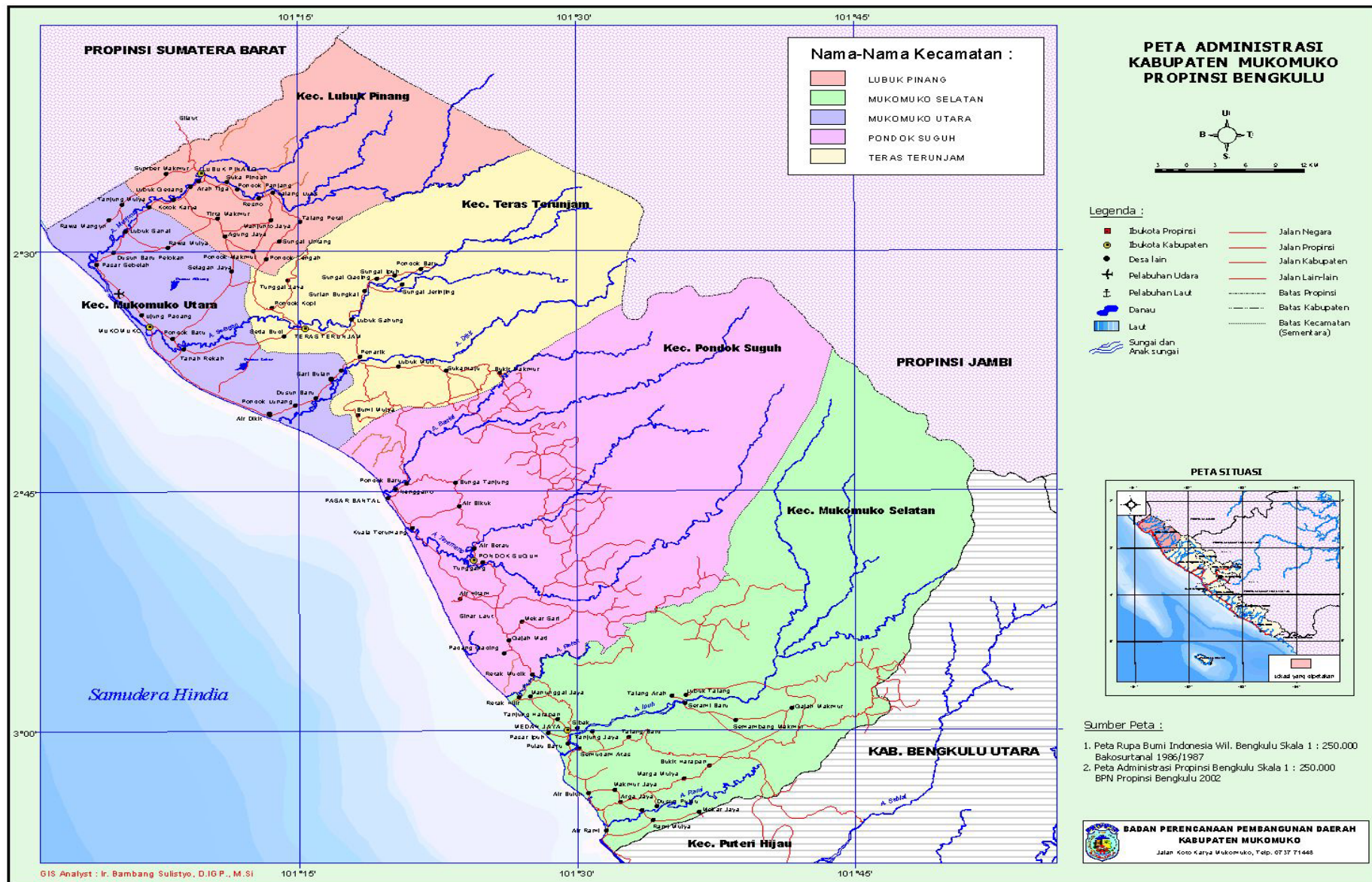
Provinsi : Bengkulu

No.	Tingkat Pendidikan	Jenis Kelamin	
		Laki-Laki	Perempuan
1	SD	-	-
2	SLTP	-	-
3	SLTA	-	-
4	Diploma	-	1
5	Sarjana	7	-
6	Master	-	-
7	Doktor	-	-

Keterangan :

*) Jumlah Personil di Bapedalda atau Instansi Pengelola Lingkungan

Sumber : Badan LH, Pertambangan dan Energi Kab. Mukomuko



PETA PENUTUPAN/PENG-GUNAAN LAHAN KABUPATEN MUKOMUKO PROPINSI BENGKULU

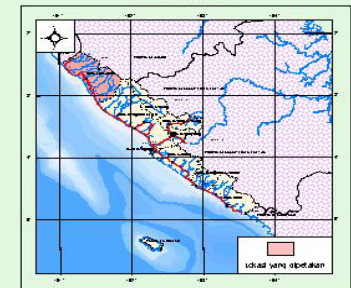


0 3 6 9 12 KM

Legenda :

- | | |
|------------------------|-----------------------------|
| Ibukota Kabupaten | Jalan Negara |
| Ibukota Propinsi | Jalan Propinsi |
| Pusat Desa/Kelurahan | Jalan Kabupaten |
| Pelabuhan Udara | Jalan Lain-lain |
| Danau | Batas Propinsi |
| Laut | Batas Kabupaten |
| Sungai dan Anak sungai | Batas Kecamatan (Sementara) |

PETA SITUASI



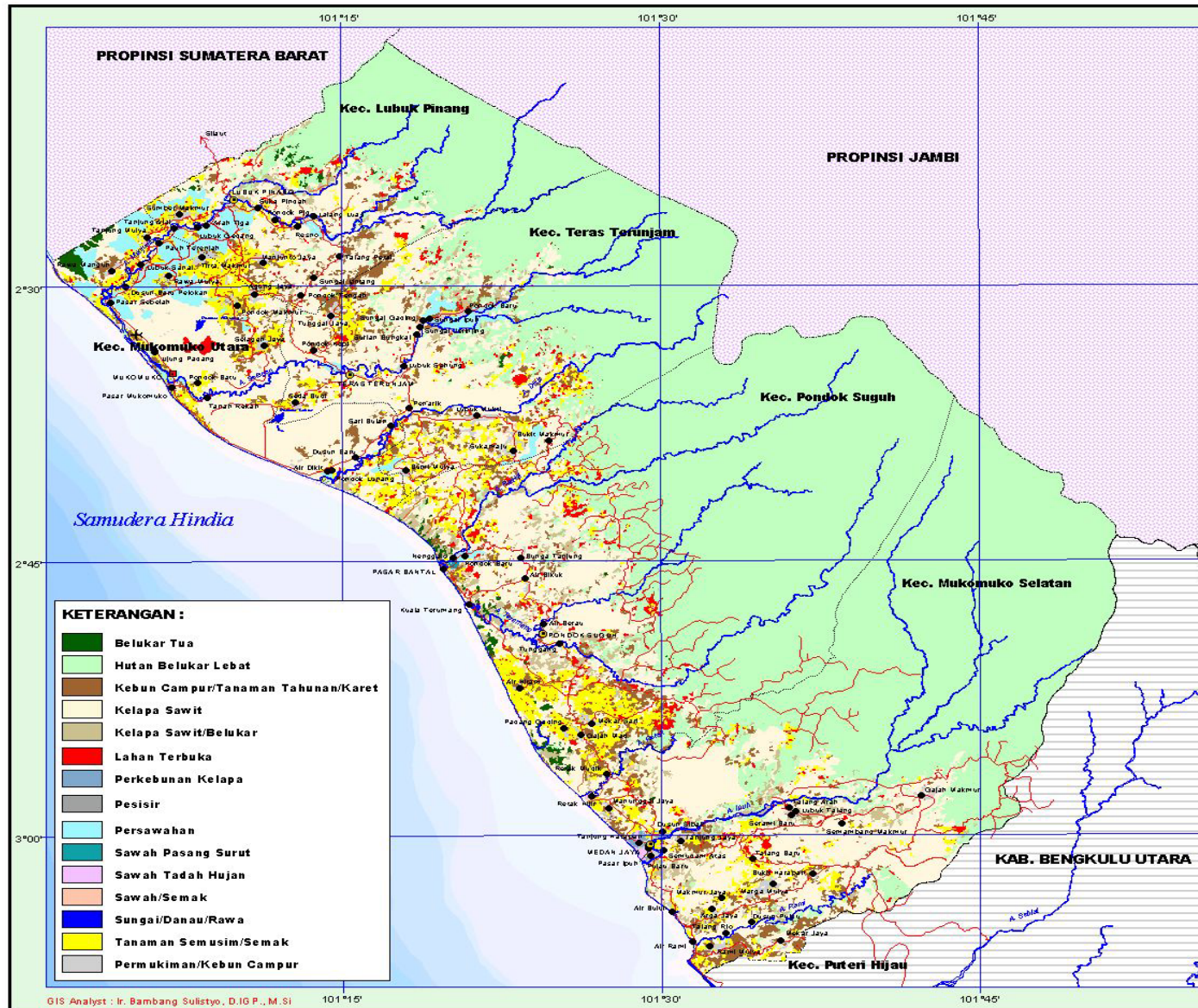
Sumber Peta :

1. Peta Rupa Bumi Indonesia Wil. Bengkulu Skala 1 : 250.000 Bakosurtanal 1986/1987
2. Peta Administrasi Propinsi Bengkulu Skala 1 : 250.000, BPN Propinsi Bengkulu 2002
3. Peta Penggunaan Lahan Digital Wil. Mukomuko, BPN Propinsi Bengkulu 2004
4. Citra Landsat Thematic Mapper path/row : 126/062, LAPAN, 2003
5. Pengecekan Lapangan menggunakan GPS, 2004



BADAN PERENCANAAN PEMBANGUNAN DAERAH KABUPATEN MUKOMUKO
Jalan Koto Karya, Mukomuko, Telp. 0737 71446

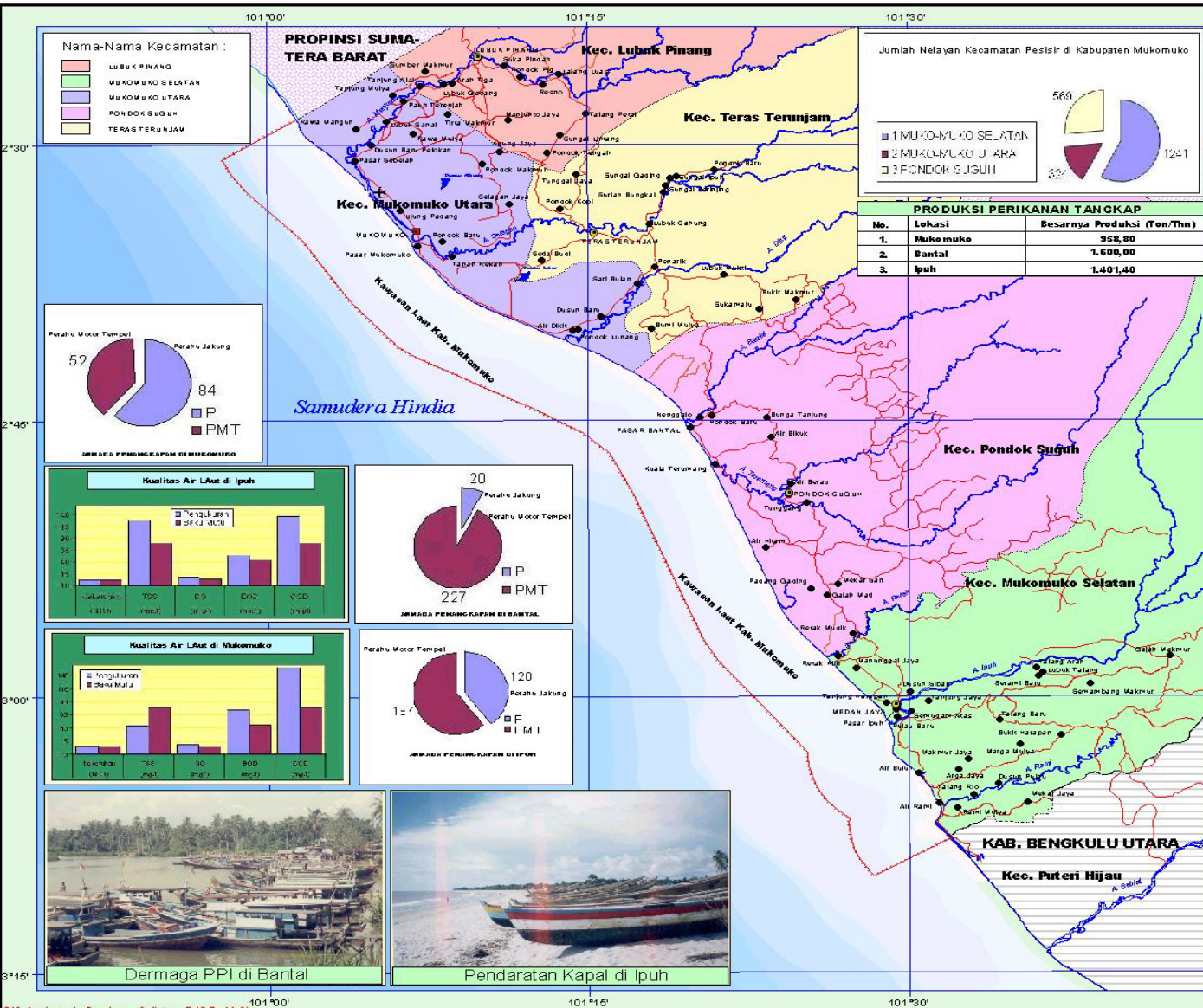
PETA NO. 29 DARI 30 PETA



KETERANGAN :

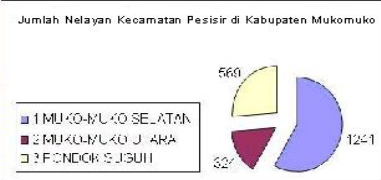
- | |
|------------------------------------|
| Belukar Tua |
| Hutan Belukar Lebat |
| Kebun Campur/Tanaman Tahunan/Karet |
| Kelapa Sawit |
| Kelapa Sawit/Belukar |
| Lahan Terbuka |
| Perkebunan Kelapa |
| Pesisir |
| Persawahan |
| Sawah Pasang Surut |
| Sawah Tadah Hujan |
| Sawah/Semak |
| Sungai/Danau/Rawa |
| Tanaman Semusim/Semak |
| Permukiman/Kebun Campur |

GIS Analyst : Ir. Bambang Sulistyio, D.I.G.P., M.Si



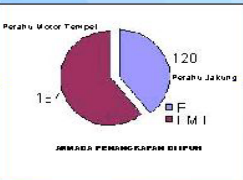
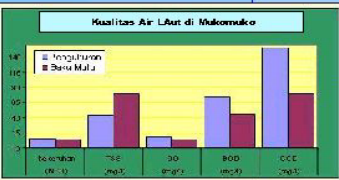
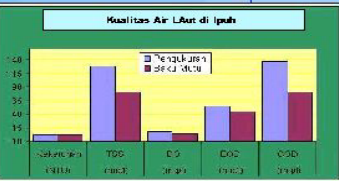
Nama-Nama Kecamatan :

- LUBUK PINANG
- MUKOMUKO SELATAN
- MUKOMUKO UTARA
- PONDOK SUGUH
- TERAS TERUNJAM

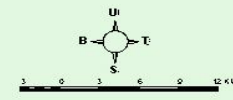


PRODUKSI PERIKANAN TANGKAP

No.	Lokasi	Besarnya Produksi (Ton/Thn)
1.	Mukomuko	958,80
2.	Bantal	1.600,00
3.	Ipuh	1.401,40



PETA KAWASAN PESISIR DAN LAUT KABUPATEN MUKOMUKO PROPINSI BENGKULU



- Legenda :
- Ibukota Kabupaten
 - Ibukota Kecamatan
 - Pusat Desa/Kelurahan
 - Pelabuhan Udara
 - Danau
 - Laat
 - Sungai dan Anak Sungai
 - Jalan Negara
 - Jalan Propinsi
 - Jalan Kabupaten
 - Jalan Lain-lain
 - Batas Propinsi
 - Batas Kabupaten
 - Batas Kecamatan (Sementara)
 - Batas 4 mil dari Garis Pantai



- Sumber Peta :
- Peta Rupa Bumi Indonesia Wil. Bengkulu Skala 1 : 250.000 Bakosurtanal 1986/1987
 - Peta Administrasi Propinsi Bengkulu Skala 1 : 250.000 BPN Propinsi Bengkulu 2002
 - Pengecekan Lapangan menggunakan GPS, 2004
 - Peta Lingkungan Laut Nasional Sumbagsel Skala 1 : 500.000 Bakosurtanal, 2001

BADAN PERENCANAAN PEMBANGUNAN DAERAH KABUPATEN MUKOMUKO
 Jalan Koto Karya, Mukomuko, Telp. 0737 71446

PETA JARINGAN SUNGAI KABUPATEN MUKOMUKO PROPINSI BENGKULU



0 3 6 9 12 KM

Legenda :

- | | | | |
|--|------------------------|--|-----------------------------|
| | Ibukota Kabupaten | | Jalan Negara |
| | Ibukota Propinsi | | Jalan Propinsi |
| | Pusat Desa/Kelurahan | | Jalan Kabupaten |
| | Relabuhan Udara | | Jalan Lain-lain |
| | Danau | | Batas Propinsi |
| | Laut | | Batas Kabupaten |
| | Sungai dan Anak sungai | | Batas Kecamatan (Sementara) |

PETA SITUASI



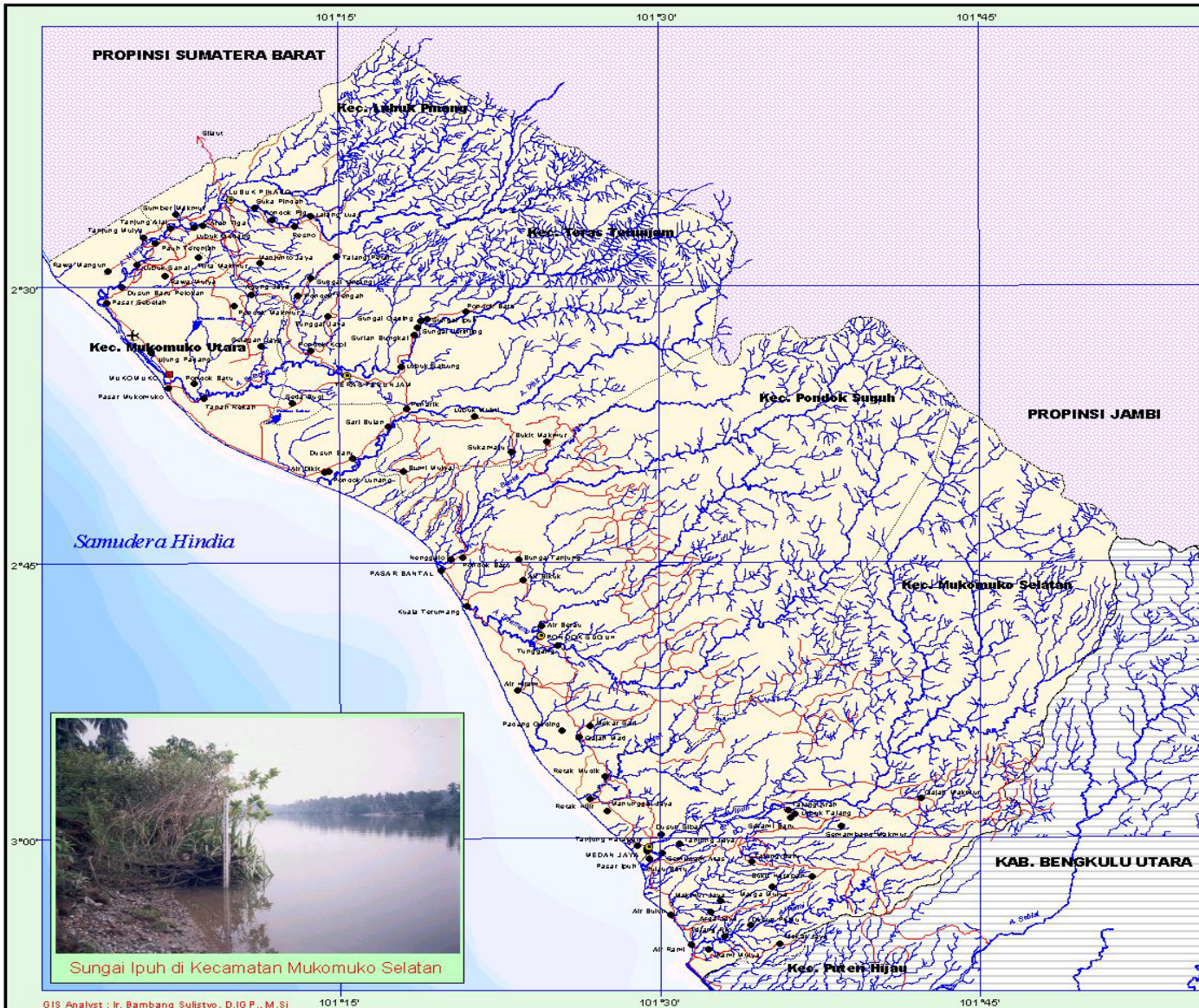
Sumber Peta :

1. Peta Rupa Bumi Indonesia Wil. Bengkulu Skala 1 : 250.000 Bakosurtanal 1986/1987
2. Peta Rupa Bumi Indonesia Digital Wil. Mukomuko Skala 1 : 50.000, Bakosurtanal, 2000
3. Peta Administrasi Propinsi Bengkulu Skala 1 : 250.000 BPN Propinsi Bengkulu 2002
4. Pengecekan Lapangan menggunakan GPS, 2004



**BADAN PERENCANAAN PEMBANGUNAN DAERAH
KABUPATEN MUKOMUKO**
Jalan Koto Karya, Mukomuko, Telp. 0737 71446

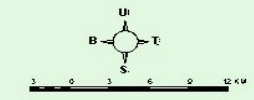
PETA NO. 9 DARI 30 PETA



Sungai Ipuh di Kecamatan Mukomuko Selatan

GIS Analyst : Ir. Bambang Sulisty, D.I.G.P., M.Si

**PETA DAERAH ALIRAN SUNGAI
KABUPATEN MUKOMUKO
PROPINSI BENGKULU**



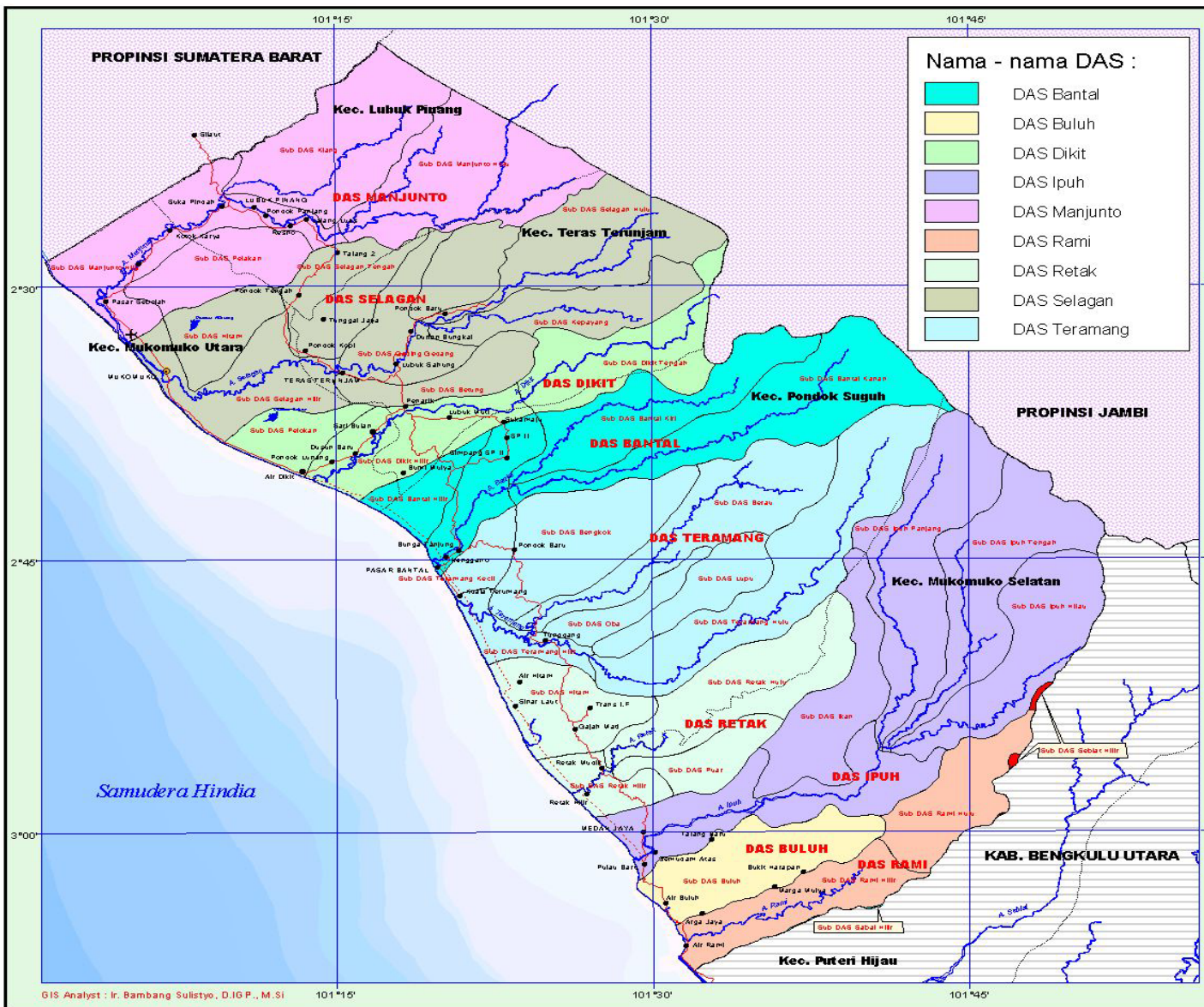
- Legenda :**
- Ibukota Propinsi
 - Ibukota Kabupaten
 - Desa lain
 - ✈ Pelabuhan Udara
 - ⚓ Pelabuhan Laut
 - Danau
 - Laut
 - ~ Sungai dan Anak sungai
 - Jalan Negara
 - Jalan Propinsi
 - Jalan Kabupaten
 - - - Ex Jalan Inggris
 - Jalan Tanah/Kedil
 - - - Batas Propinsi
 - - - Batas Kabupaten
 - - - Batas Kecamatan (Sementara)



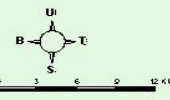
- Sumber Peta :**
1. Peta Rupa Bumi Indonesia Wil. Bengkulu Skala 1 : 250.000 Bakosurtanal 1986/1987
 2. Peta Administrasi Propinsi Bengkulu Skala 1 : 250.000 BPN Propinsi Bengkulu 2002
 3. Peta DAS Propinsi Bengkulu Skala 1 : 250.000 BP DAS Ketahun 2002

**BADAN PERENCANAAN PEMBANGUNAN DAERAH
KABUPATEN MUKOMUKO**
Jalan Jenderal Sudirman 66, Mukomuko, Telp. 0737 71443

- Nama - nama DAS :**
- DAS Bantal
 - DAS Buluh
 - DAS Dikit
 - DAS Ipuh
 - DAS Manjuntjo
 - DAS Rami
 - DAS Retak
 - DAS Selagan
 - DAS Teramang



PETA KAWASAN KONSERVASI KABUPATEN MUKOMUKO PROPINSI BENGKULU



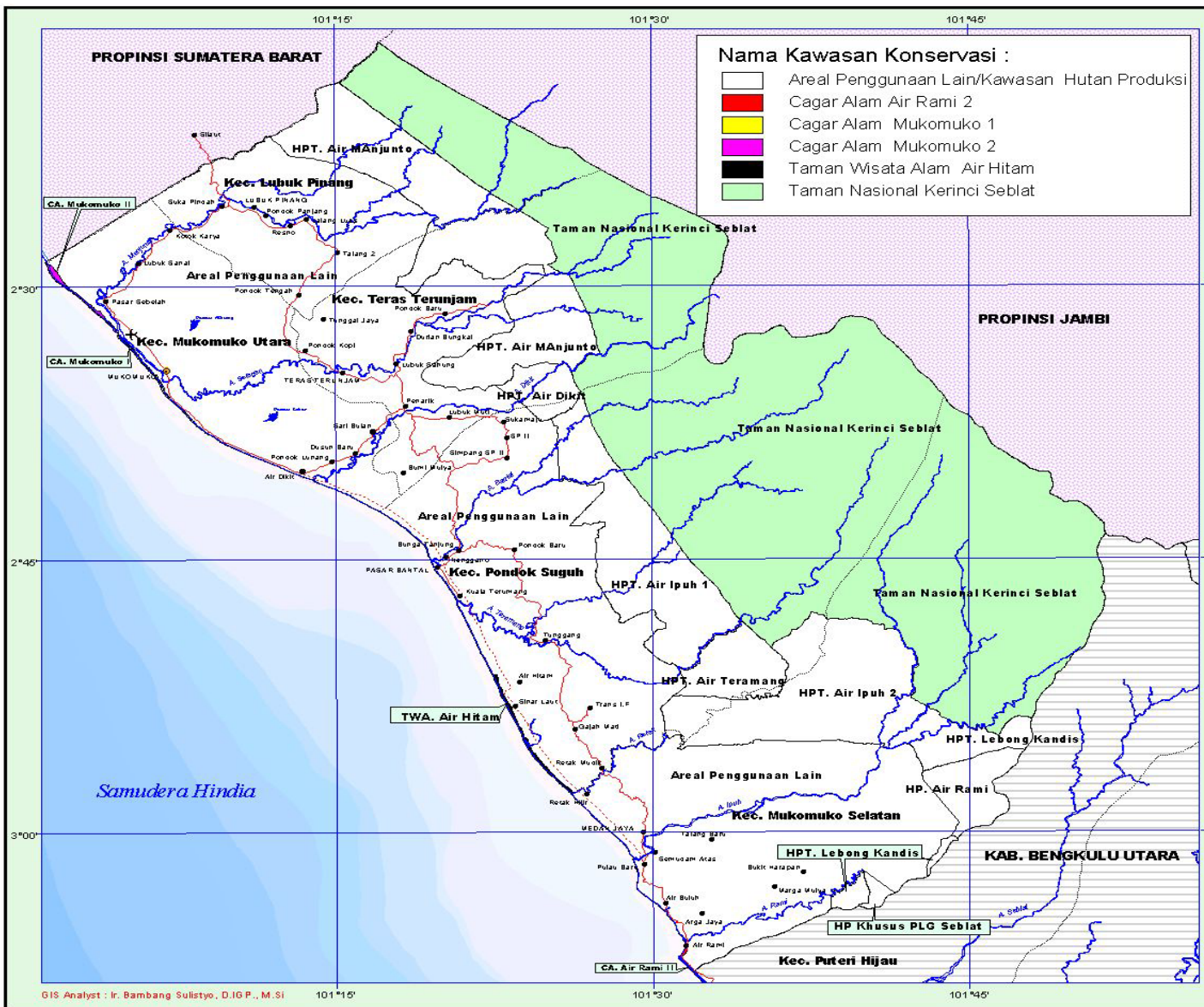
- Nama Kawasan Konservasi :**
- Areal Penggunaan Lain/Kawasan Hutan Produksi
 - Cagar Alam Air Rami 2
 - Cagar Alam Mukomuko 1
 - Cagar Alam Mukomuko 2
 - Taman Wisata Alam Air Hitam
 - Taman Nasional Kerinci Seblat

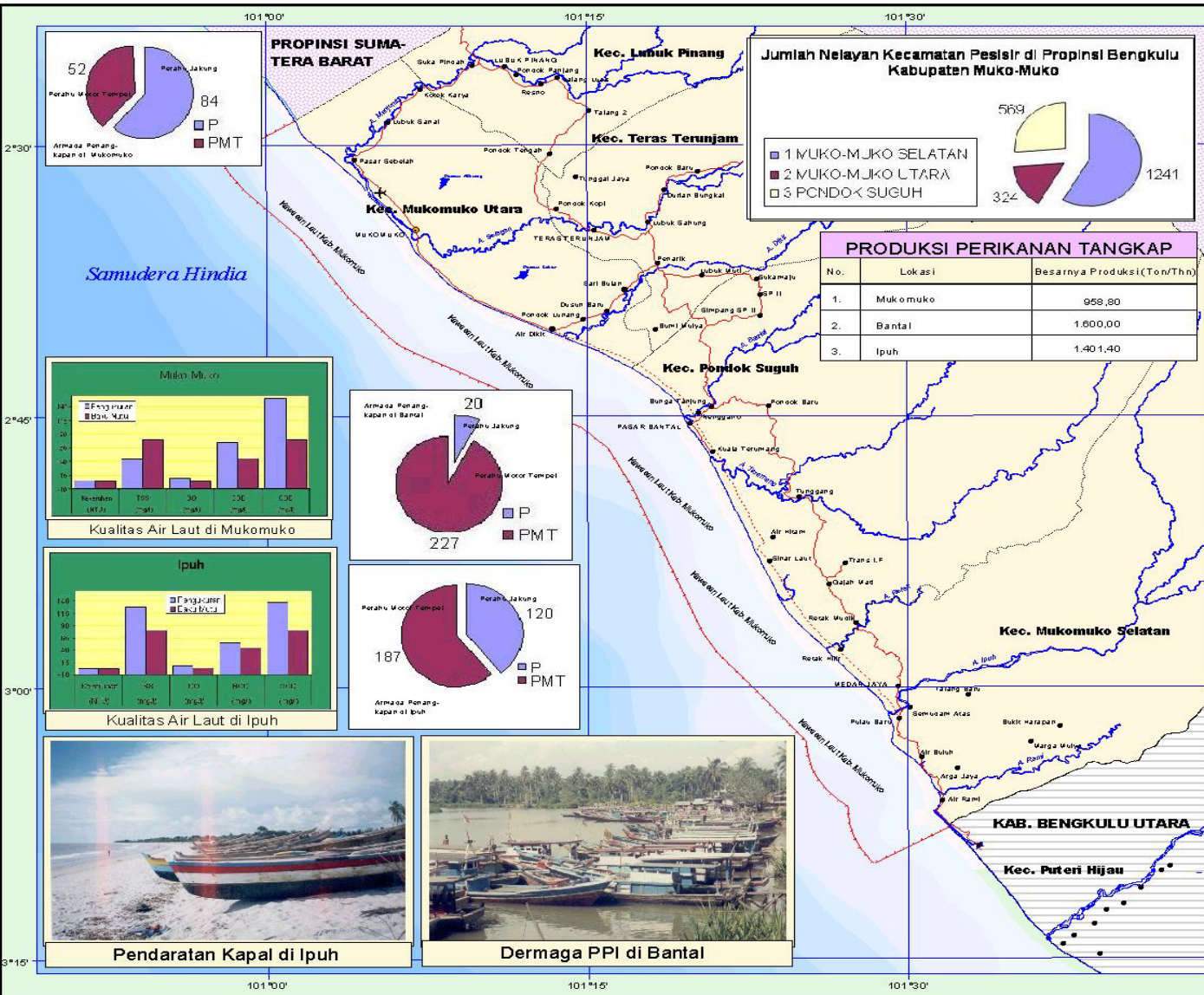
- Legenda :**
- Ibukota Propinsi
 - Jalan Negara
 - Ibukota Kabupaten
 - Jalan Propinsi
 - Desa lain
 - Jalan Kabupaten
 - ✈ Pelabuhan Udara
 - - - Ex Jalan Inggris
 - ⚓ Pelabuhan Laut
 - Jalan Tanah/Kedil
 - Danau
 - - - Batas Propinsi
 - Laut
 - - - Batas Kabupaten
 - ~ Sungai dan Anak sungai
 - - - Batas Kecamatan (Sementara)



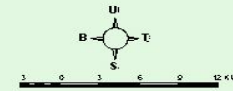
- Sumber Peta :**
1. Peta Rupa Bumi Indonesia Wil. Bengkulu Skala 1 : 250.000 Bakosurtanal 1986/1987
 2. Peta Administrasi Propinsi Bengkulu Skala 1 : 250.000 BPH Propinsi Bengkulu 2002
 3. Peta Kawasan Hutan Propinsi Bengkulu Skala 1 : 50.000 Dinas Kehutanan Propinsi Bengkulu 2004

BADAN PERENCANAAN PEMBANGUNAN DAERAH KABUPATEN MUKOMUKO
 Jalan Jenderal Sudirman 66, Mukomuko, Telp. 0737 71443

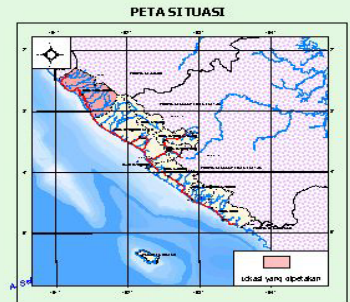




PETA KAWASAN PESISIR DAN LAUT KABUPATEN MUKOMUKO PROPINSI BENGKULU



- Legenda :**
- Ibukota Propinsi
 - Ibukota Kabupaten
 - Desa lain
 - Pelabuhan Udara
 - Pelabuhan Laut
 - Danau
 - Laut
 - Sungai dan Anak Sungai
 - Jalan Negara
 - Jalan Propinsi
 - Jalan Kabupaten
 - Ex Jalan Inggris
 - Jalan Tanah/Ked
 - Batas Propinsi
 - Batas Kabupaten
 - Batas Kecamatan (Semantara)
 - Batas 4 Mil dari Garis Pantai



- Sumber Peta :**
1. Peta Rupa Bumi Indonesia WII, Bengkulu Skala 1 : 250.000 Bakosurtanal 1996/1987
 2. Peta Administrasi Propinsi Bengkulu Skala 1 : 250.000 BPN Propinsi Bengkulu 2002
 3. Peta Lingkungan Laut Nasional Sumbagsel Skala 1 : 500.000

